



Mercredi 26 août 2015 à 17 h légales Antilles  
**Communiqué d'activité cyclonique**

Bonjour,

Caractéristiques de ERIKA à 18 UTC soit 14 h locales :

Position : 16.4 N / 58.2 W

Pression au centre : 1005 hPa

Déplacement : Ouest, 28 km/h

Vents max : 75 km/h

Après s'être légèrement intensifiée ce matin, la Tempête Tropicale ERIKA subit des conditions environnementales défavorables. ERIKA n'est plus prévue s'intensifier en approchant l'Arc antillais. La tempête se situe à environ 280 km à l'Est des Petites Antilles et se déplace rapidement vers l'Ouest à une vitesse de 28 km/h. En soirée, elle devrait ralentir légèrement et s'orienter vers l'Ouest-Nord-Ouest. Cette Tempête pourrait donc passer sur le Nord des Petites Antilles en fin de nuit prochaine ou demain matin.

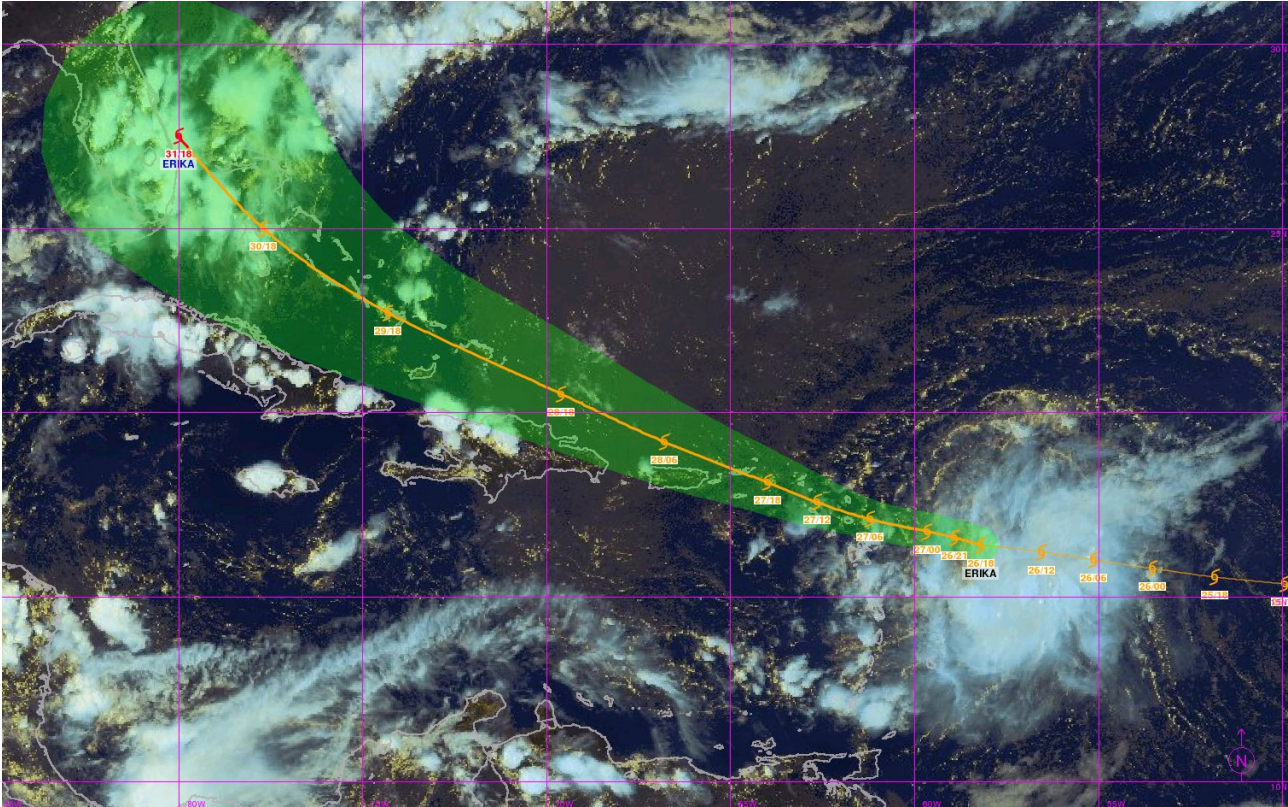
Le cœur du phénomène et les vents forts associés devraient passer à proximité des Iles du Nord entre 02 et 08 heures locales, cette nuit. En conséquence, les rafales de vents pourront alors atteindre sur ces Iles 70 à 90 km/h, localement 100 km/h et la houle atteindre 2 à 3m.

Le temps devrait progressivement se détériorer ; les plus fortes pluies sont prévues cette nuit et demain matin, parallèlement les vents vont commencer à se renforcer et la houle d'Est grossir.

ERIKA présente une forte dissymétrie dans la structure des pluies qui s'étendent loin du centre dans le Sud et l'Est.

A l'écart des vents les plus forts, la Guadeloupe et la Martinique devraient donc être tout de même touchées par les fortes pluies orageuses associées à ERIKA, de fortes rafales de vents sont possibles sous les orages

Ci-dessous illustration de la situation du jour.



*Légende en cas de trajectoire cyclonique :*



**Ouragan**



**Tempête tropicale**



**Dépression tropicale**

**Zone colorée autour de la trajectoire prévue = zone d'incertitude de la position du centre- Groupe chiffré = jour/heure en UTC**

*Ce bulletin est réactualisé au moins une fois par jour (vers 17h30 heure Antilles), et toutes les six heures au moins lorsqu'un cyclone est présent sur les bassins Atlantique ou mer des Caraïbes. Pour l'état de vigilance des Antilles françaises, veuillez vous référer au site [meteofrance.gp](http://www.meteofrance.gp).*